

ALMEC  
CORPORATION

株式会社 アルメック

入社を希望される方へ  
Corporate Profile for Recruits



# わが国と国際社会の持続可能な未来のために



ALMECは、プランニング専門のコンサルティングファームとして、さまざまな社会のニーズに先進的かつ体系的に対応しながら、技術の蓄積を重ねてまいりました。

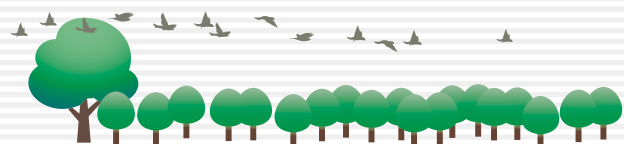
半世紀近くにわたり、積み重ねてきた国内及び海外におけるプロジェクトは、都市・地域計画、運輸・交通計画、経済・産業政策、環境、社会開発等の多岐にわたり、これらを有機的に連携させた総合的なコンサルティングサービスへと発展してきました。

今後も急速に変化していく社会環境やテクノロジーを柔軟に取り込み、創造的な発想のもと各方面のニーズの充足はもとより、技術者・研究者として自ら満足できる高品質で効果的な成果を求めて、業務に取り組んでまいります。

このための多彩な人材・ネットワーク体制、大学や研究機関と連携した研究機能のさらなる強化を図りながら、地域社会・国際社会への知的貢献を果たしていきたいと考えています。

ALMECはこれからも、より信頼されるコンサルティングファームとして、充実したサービスの提供に努めてまいります。

株式会社アルメック



急速に社会が変化する中で、都市や地域が抱える課題は捉えにくくなっています。ALMECは、データに基づいた客観的な分析を踏まえ、長年の知見に裏付けられた技術力を駆使し、地区から地域レベルまで、多様な都市課題への具体的な提案を行います。プランニングに特化する強みと培ったマネジメント力が、よりよいまちづくりを実現します。

## 国内のビジネスエリア

### 01 都市全体のまちづくり計画

都市計画マスタープラン、立地適正化計画、総合計画・基本計画、分野別/地区別に特化した計画 など

### 02 地区のまちづくり計画

まちづくり構想/方針、土地利用計画、中心市街地活性化計画、開発計画・建築計画、事業計画、防災まちづくり計画・密集市街地整備、法制度に基づく整備計画・事業計画、都市計画・地区計画決定手続き、まちづくり協議会運営支援、まちの管理/運営方策 など

### 03 地域主体のまちづくり

エリアマネジメント、エリアプラットフォーム、プレイスメーキング、集落や地域の維持/運営 ほか

### 04 観光まちづくり

観光振興計画、観光まちづくり、産業振興計画 ほか

### 05 都市全体の交通計画/公共交通計画

総合交通体系調査、地域公共交通計画、コミュニティバスの事業計画、BRT(バス高速輸送システム)の事業計画 ほか

### 06 バリアフリー・サイン計画

移動等円滑化促進方針、バリアフリー基本構想、バリアフリー特定事業計画、バリアフリー基本構想進捗管理、案内サイン等整備計画 ほか

### 07 地区及び施設開発に伴う交通計画

大規模開発等に伴う交通計画、交通アセスメント、交通調査・解析、交通協議 ほか

### 08 交通施設・都市施設計画/設計

道路・交差点計画、駅前広場計画、公園計画、自動車/自転車・バイク駐車場計画、自転車走行空間計画 ほか

### 09 事業評価

公共事業新規事業採択時評価、公共事業再評価、公共事業事後評価、費用対効果分析 ほか

### 10 社会実験・その他

道路空間の再配分、モビリティマネジメント(MM)、モニタリング・事後評価 ほか

## 海外のビジネスエリア

### 01 地域開発計画/戦略

社会経済開発計画、地域産業振興計画、地域開発戦略、観光開発計画など

### 02 都市開発計画/戦略

都市計画マスタープラン、地方都市振興政策、持続可能な総合都市開発戦略、都市計画策定・管理能力向上のためのプログラムなど

### 03 都市交通計画/政策

駅周辺開発計画、交通結節施設計画・設計、エキナカ・地下街・駅ビル開発計画、都市再開発の事業計画など

### 04 都市と交通の一体開発計画

総合都市交通計画、都市道路計画、都市鉄道計画、公共バス計画、交通管理・安全計画など

### 05 公共交通整備/事業運営

都市鉄道事業化調査、道路・橋梁事業化調査、BRT(バス高速輸送システム)事業化計画、交通安全対策事業化調査、公共交通ターミナル整備計画など

### 06 道路交通安全・交通管理

全国総合交通計画・戦略、越境交通(クロスボーダー)計画、地域交通整備戦略など

### 07 国際/広域交通計画

総合公共交通政策や交通管理施策の立案・実施計画、交通安全対策の立案・実施計画、行政職員を対象とした人材育成プログラム、公共交通ICカード普及促進調査など

### 08 環境

海運整備計画、物流開発計画、内航海運振興計画、海事産業振興計画など

### 09 経済産業政策・官民連携

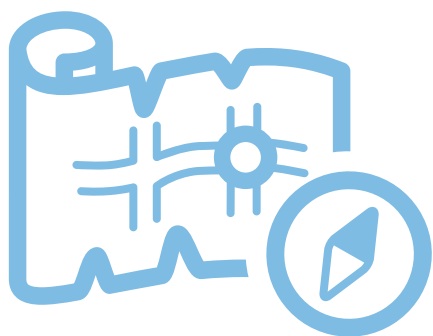
環境都市計画、低炭素化事業計画、グリーン経済政策、防災システム計画など

### 10 調査・研究・評価

住民参加型開発計画、マイクロファイナンス、地場産業振興計画、ジェンダー主流化プログラムなど

## なんの**会社**でしょう？

都市計画と交通計画を中心としたプランニングコンサルタントです。人々のより良い暮らしの実現に向けて、都市や交通の整備・開発、運営などへの技術的な解決策を提案しています。これらに加えて、国内は産業振興や観光、海外は経済産業政策、環境にも力を入れています。



## 仕事の**やり方**は？

プロジェクトマネージャー（PM）を中心に数名のチームでプロジェクトに取り組みます。案件に応じて、外部の専門家や同業他社の人材なども加え、柔軟にチームを編成します。海外ではひとつのプロジェクト規模が大きく、扱う分野も広いため、専門分野の異なる数社でJVを組み、数十名からなる調査団を編成する場合があります。

各自がコンサルタントとして確たる専門領域をもち、複数のプロジェクトチームに参加しながら、業務にあたっています。



## どんな**相手**と仕事をしているのですか？

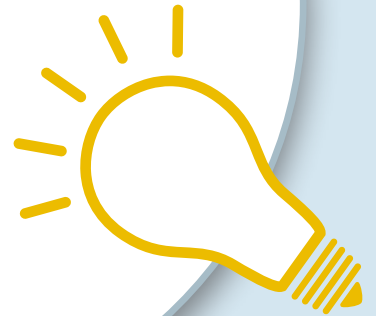
国内は、自治体・公的機関と民間の比率が約3:1です。海外では、JICAをはじめとする国際機関からの受注が多くを占めています。

受注する案件には、クライアント以外にも多数のステークホルダーが存在します。海外では相手国政府の役人や団体の職員、国内では受益者である住民と直接関わることも少なくありません。プロジェクトを円滑に進めていくためには調査・プランニングだけでなく、こうした多様な主体との膝をつき合わせた協議から、着地点を探ることも重要な業務のひとつです。



## ユニークな点は？

国内外の事例研究や学术论文の発表・レビュー、国際機関との共同研究などを通じて、知識の体系化を図る目的でR&Dセンターを設置しています。情報交換や研究を目的とした社内外での勉強会や交流会の企画・運営も盛んです。また、専門的で複雑になりがちな調査結果をわかりやすく伝えるデザイン性を重視する当社は、専門のセクションを設けており、広報物全般のデザインを手がけています。



## 社風としては？

プロジェクトごとのチームで動くので、業務上の社員同士は対等の関係です。チームでのディスカッションも活発に行われ、お互いエキスパートとしてフラットな立場で議論し、より良い課題解決策を追求します。また、年齢・役職に関わらず名前呼び合うフランクな関係のなかでは、年長者が妙に若々しく、年少者は老成して見えるかもしれません。社員同士の交流は仕事以外でも盛んで、社内行事による部署間の交流も活発です。



## 職場としてのアルメック

### 新卒採用と人材育成

少数精鋭

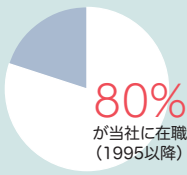


当社では新卒採用に採用枠を設けておりません。適性があると判断された方を採用しておりますので、0名の年もあれば、3名の場合もあります。結果的に「少数精鋭」といえます。

希望を考慮



国内・海外の配属希望は100%考慮されるほか、将来希望による配置換え、子育て等による勤務形態の変更など、本人の意向を十分考慮します。

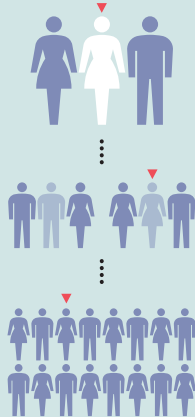


新卒入社後のキャリアは安定しており、定着率は高い水準を保っています。当社では他事業部への異動についても希望を出すことができますので、本人の意向次第で多様な働き方、キャリアを得ることができます。

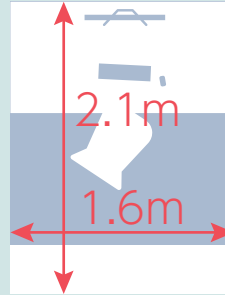
#### 国内事業本部の新人教育

新人1人につき社員2名のマスターが付き、入社後10年間をフォローします。マスターは新人の業務管理のほかOJT担当とメンターの役割も兼ねており、当初の3年間でコンサルタントの仕事の進め方・内容を把握してもらいます。

5～7年目にはプロジェクトの運営・管理のスキルを取得、10年後には新しい案件をつくる・獲得するスキルを得てシニア・コンサルタントとしてプロジェクトマネージャー (PM) を担ってもらいます。



### 働く環境



プロジェクトごとにPMが業務を統括し、数人のチームによる複数の案件が並行して動くわけですから、業務上の社員の立場はフラットなものになります。そのためのオフィスは、ゆとりある共有スペースと個々人の独立したワークスペースを確保しており、より仕事に集中できる環境と協調作業のしやすさを両立しています。



業務上の立場がフラットだと社員同士のつきあい方も自ずとフラクなものになります。業務以外の関わり方もこの延長になりますから社内行事はにぎやか、参加率も高い。

#### 子育てや生活にあわせた働き方

個々人の生活時間にあわせた柔軟な勤務形態や支援策を一緒に考えます。現在、子育てしながら勤務する女性社員は7名(2023年4月現在)。なかには3人の子供を持つママや子育て勤務が10年以上になるベテランママがいます。将来、相談できる先輩社員がこれだけいるというのは心強いのではないのでしょうか。



子どもとコミュニティバスのイベントに参加

### 新卒採用の募集要項

令和7(2025)年度

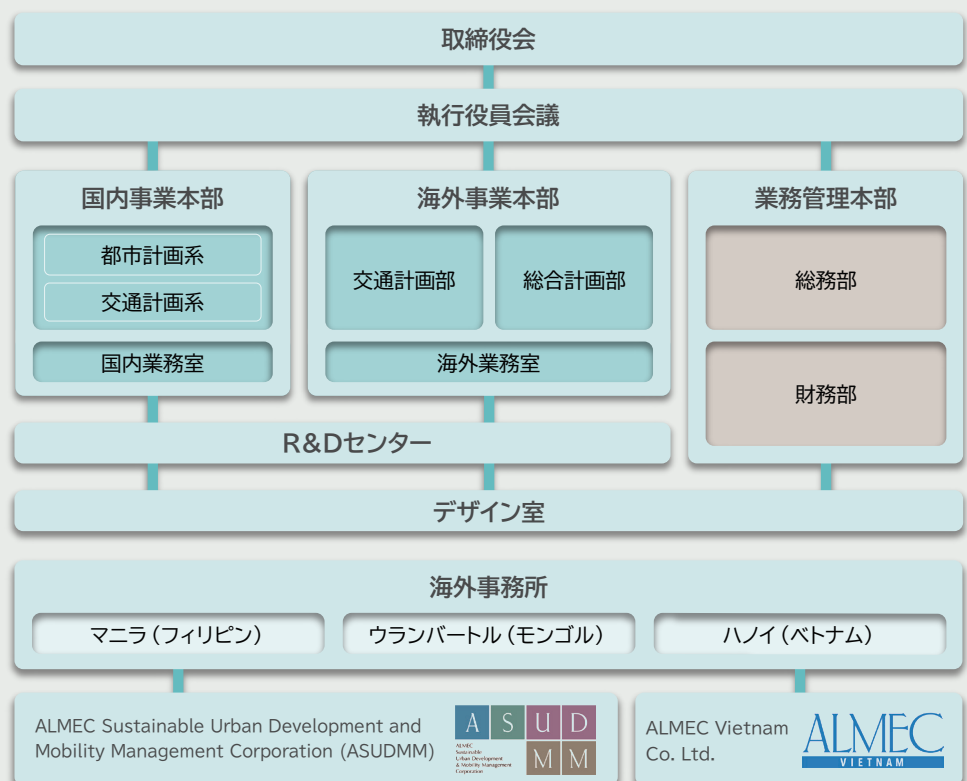
	国内	海外
採用予定職種	コンサルタント(都市計画、地域計画、交通計画等のプランナーとしての専門技術者)	コンサルタント(都市・社会経済インフラ開発におけるプランニングを担う専門技術者)
資格	四年制大学(学士・修士・博士)卒業/修了見込みの方	大学院(修士・博士)修了見込みの方
勤務地	本社(東京都新宿区)	本社(東京都新宿区)・海外出張あり
勤務時間	フレックスタイム制(所定勤務時間7.5時間/日、コアタイム:10:00～16:00)、時短勤務制度あり(育児・介護)	
休日	土曜、日曜、祝祭日、年次有給休暇、特別休暇、夏季休暇、年末年始休暇	
給与	学部卒業:265,000円、修士修了:275,000円	
諸手当	職務手当、家族手当、通勤手当	
昇給	年1回(原則)	
賞与	夏季(7月)および冬季(12月)	
保険	社会保険(健康保険、厚生年金保険、雇用保険、労災保険)完備、生命保険(団体定期保険、医療保険、がん保険)	
福利厚生	慶弔見舞金、健康保険組合所有保養所および提携施設あり	

採用までの流れ・応募方法等詳細については、当社ウェブサイトをご覧ください。  
中途採用については随時受け付けておりますので、ウェブサイトをご覧のうえ、総務部採用担当までお問い合わせください。

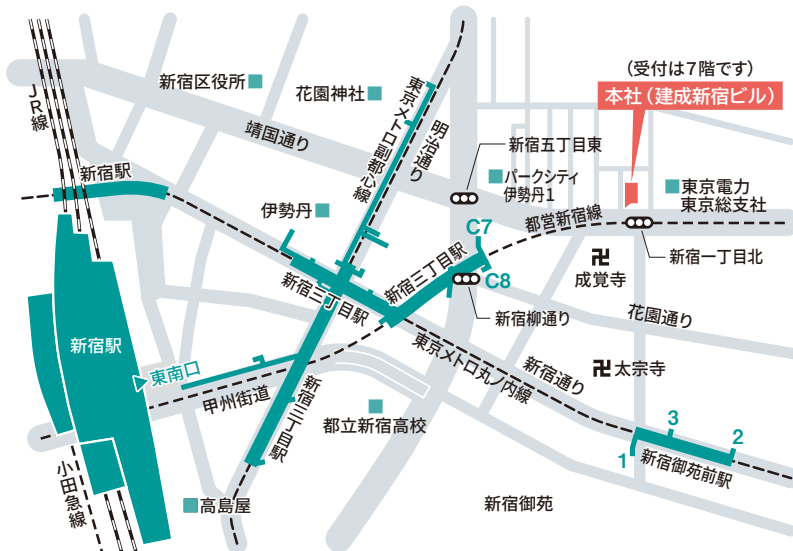
# 会社概要

社名	株式会社アルメック (英文表記:ALMEC CORPORATION)
創立	1971 (昭和46)年10月 設立
資本金	7,000万円
代表者	代表取締役 増島 哲二 代表取締役 石本 潤
登録	建設コンサルタント登録 建04号第3352号 (都市計画及び地方計画部門) 建築士事務所登録 一級 東京都知事登録 第63070号
本社	〒160-0022 東京都新宿区新宿五丁目5番3号 電話/FAX 03-3353-3200 (代表) / 03-3353-2411 Eメール hq@almec.co.jp ウェブサイト https://www.almec.co.jp/
海外事務所	マニラ、ハノイ、ウランバートル
会社沿革	1971年10月 (株)メガプランニング設立 1972年 4月 (株)アレア設立 1979年11月 (株)アレアと(株)メガプランニングは合併し(株)アレア・メガ総合計画に商号変更 1980年11月 (株)アルメックに商号変更 2006年10月 バリュープランニング・インターナショナル(株)設立 2013年 4月 (株)アルメックとバリュープランニング・インターナショナル(株)は合併し(株)アルメックVPIに商号変更 2020年 3月 フィリピン(マニラ)、ベトナム(ハノイ)に現地法人設立 2023年 4月 (株)アルメックに商号変更
有資格者	博士 …………… 7名 技術士 …………… 16名 一級建築士 …………… 3名 土地区画整理士 …………… 3名 再開発プランナー …………… 2名 認定都市プランナー …………… 3名
ISO認証	海外事業本部 (R&Dセンターを含む) / ISO9001:2015 (QMS) 認証登録 MSA-QS-4702

## 会社組織



## 本社ご案内



- ▶ 新宿三丁目駅 (東京メトロ丸ノ内線、東京メトロ副都心線、都営新宿線) C7出口より徒歩4分
- ▶ 新宿御苑前駅 (東京メトロ丸ノ内線) 1、3出口より徒歩5分
- ▶ JR新宿駅東南口より徒歩14分

## 株式会社 アルメック

ALMEC CORPORATION

### 本社

〒160-0022 東京都新宿区新宿五丁目5番3号

電話 03-3353-3200

FAX 03-3353-2411

Eメール [hq@almec.co.jp](mailto:hq@almec.co.jp)

### 海外オフィス

#### マニラ (フィリピン)

Rm.301 One Corporate Plaza, 845 A. Arnaiz Avenue,  
Legaspi Village, 1229 Makati City, Philippines  
phone: (+63-2)815-3328  
fax: (+63-2)818-8145  
e-mail: [manila@almec.co.jp](mailto:manila@almec.co.jp)

#### ハノイ (ベトナム)

5th Floor, HQ Building, 193C3 Ba Trieu street  
Hai Ba Trung District, Hanoi, Vietnam  
phone: (+84-24)3934-4214  
fax: (+84-24)3934-4221  
e-mail: [hanoi@almec.co.jp](mailto:hanoi@almec.co.jp)

#### ウランバートル (モンゴル)

#403, Downtown BLDG, Jamyen Gun Street  
1 Khoroo Sukhbaatar District, Ulaanbaatar City, Mongolia  
phone: (+976-11)329-105  
e-mail: [ulaanbaatar@almecvpi.org](mailto:ulaanbaatar@almecvpi.org)

[www.almec.co.jp](http://www.almec.co.jp)



Their spirits are alive, and their passions remain.

